

## **ΕΚΘΕΣΗ - ΒΕΛΤΙΩΣΕΙΣ ΛΙΜΕΝΩΝ 2024 (ΜΕΡΟΣ 1.)**

### **ΑΓ. ΕΥΣΤΡΑΤΙΟΣ**

Τοποθέτηση αναλάμποντος σημαντήρα στο Νότιο άκρο της εισόδου. Εκβάθυνση λιμενολεκάνης ειδικά προς ΝΑ τμήμα αυτής (ΔΕΗ) και οριοθέτηση αβαθών.

Τοποθέτηση προσκρουστήρων στη γωνία του Δ ακρομολίου. Κατασκευή νέων θέσεων πρυμνοδέτησης πλοίων στο άκρο του λιμενοβραχίονα με ΝΔ και ΔΒΔ κατεύθυνση ώστε τα πλοία να μην εισέρχονται στο εσωτερικό μέρος με δυσμενείς καιρικές συνθήκες.

### **ΑΓΚΙΣΤΡΙ Μεγαλοχώρι :**

Επιμήκυνση προβλήτα και εκβάθυνση αβαθών Όρμου Μανδράκι προς ΑΝΑ προσέγγιση υδροπτερύγων.

### **ΑΓΚΙΣΤΡΙ Σκάλα :**

Εκβάθυνση κατά μήκος του προβλήτα. Χαρτογράφηση όλου του λιμανιού.

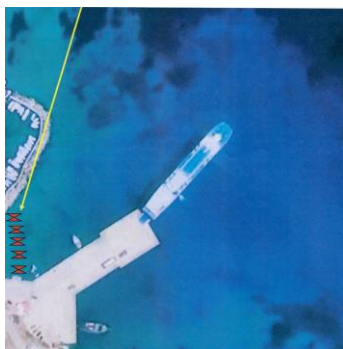
Δεν υπάρχει αίθουσα αναμονής επιβατών και **w.c.**

Να ενισχυθεί η φωτοβολία του φανού του προβλήτα.

Να τοποθετηθούν μπίντες μεγαλύτερες για συμβατικά πλοία

Αφαίρεση μεσαίας μπίντας στην εσωτερική προβλήτα διότι δεν μπορούν να προσεγγίζουν τα πλοία.

Τοποθέτηση σημαντήρων για την οριοθέτηση της περιοχής των λουόμενων. (Φωτό 1)



Φωτό 1

## ΑΙΓΙΝΑ

Κατασκευή λιμενοβραχίονα για προστασία από **ΝΔ-Δ-ΒΔ** ανέμους.(Φωτό 1)

Προέκταση προβλήτας (**60-80**) μέτρα από το φανάρι προς διεύθυνση **ΝΔ**.(Φωτό 2)

Υπάρχουν στρεβλωμένες προεξέχουσες μεταλλικές ράγες.(Φωτό 3,4)

Όλη η προβλήτα (**ΤΟΥΡΙΣΤΙΚΑ**) κατά μήκος, χρειάζεται βελτίωση. Λείπουν μπαλόνια και τα μικρά μπαλόνια που υπάρχουν είναι έτοιμα να φύγουν (Φωτό 5)

Εκβάθυνση της προβλήτας (**ΤΑΞΙ**) για να προσεγγίζουν και εκεί πλοία με **ΝΔ** ανέμους για την ασφάλεια των επιβατών. (Φωτό 6)

Εκβάθυνση Λιμενολεκάνης.

Καθαρισμός Εισόδου από υπάρχοντες υφάλους ή σήμανση αυτών.

Απαιτείται νέα χαρτογράφηση γιατί τα βυθίσματα δεν ανταποκρίνονται σε αρκετά σημεία της λιμενολεκάνης.

Λείπουν δέστρες (μπίντες) και οι προσκρουστήρες που υπάρχουν είναι λίγοι και για μικρότερα σκάφη.

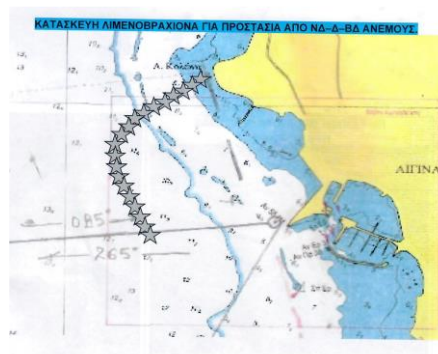
Να ενισχυθεί η φωτοβολία και να αντικατασταθεί το χρώμα του φανού (είναι άσπρο και χάνεται στα φώτα της πόλης).

Ανύψωση των κρηπιδωμάτων και διαμόρφωση καταστρώματος προβλήτας.

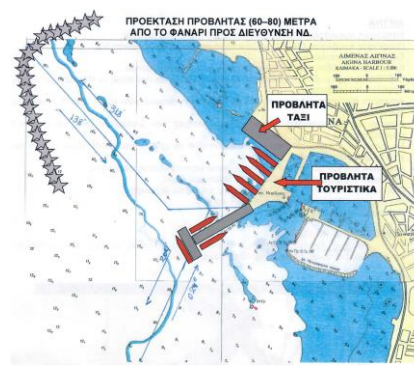
Δεν υπάρχει αίθουσα αναμονής επιβατών και **w.c.**

Ανεπαρκής Φωτισμός προβλήτας.

Το Λιμάνι της Αίγινας κρίνεται επικίνδυνο με Ανέμους (Δ-ΝΔ) και χρειάζεται επείγοντως βελτίωση / αποκατάσταση των ελλείψεων.



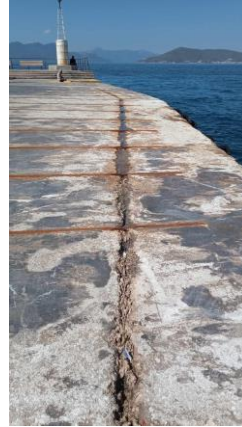
Φωτό 1



Φωτό 2



Φωτό 3



Φωτό 4



Φωτό 5



Φωτό 6

### Σουβάλα

Κάλυψη των τελευταία τοποθετημένων βράχων στον κυματοθραύστη με τσιμέντο ή αφαίρεση των βράχων και τοποθέτηση μπλόκια με τελικό σκοπό να τοποθετηθούν προσκρουστήρες.

Εκβάθυνση λιμενολεκάνης κάθε δύο (2-3) χρόνια.

Επέκταση της προβλήτας προς δυτικά (προς παραλία) με προσθήκη δέστρας για την ασφαλή πρόσδεση του πλοίου.

(Φωτό 1)

Τοποθέτηση σημαντήρων για την οριοθέτηση της περιοχής των λουόμενων. (Φωτό 1)

Κατασκευή / χρήση υπαίθριου Parking για την αποσυμφόρηση των Ι.Χ. από την προβλήτα κατά την διάρκεια της φόρτωσης οχημάτων.

Κατασκευή χώρου με στέγαστρο για την αναμονή των επιβατών πριν την επιβίβαση.

Καλύτερος φωτισμός στην προβλήτα.

Τοποθέτηση πασσάλων με σχοινάκι δεξιά & αριστερά στην προβλήτα για την αποφυγή πτώσης επιβατών στην θάλασσα .

Σημάνσεις εντός και εκτός προβλήτας για απαγόρευση στάθμευσης.

Οι τοποθετημένες πέτρες (βράχια) στην άκρη του κυματοθραύστη, για την προστασία ελλιμενισμού των μικρών σκαφών, δημιουργούν δυσχέρεια στους χειρισμούς κατάπλου / απόπλου των πλοίων. (Φωτό 3,4)



Φωτό 1



Φωτό 3



Φωτό 4

### **ΑΛΟΝΗΣΟΣ**

Επικίνδυνη πρυμνοδέτηση στον εξωτερικό προβλήτα λόγω γειννίασης με τα βράχια του λιμενοβραχίονα. Εκβάθυνση εσωτερικής λιμενολεκάνης.

Τοποθέτηση προσκρουστήρων στη Νότια εσωτερικά και στη ΝΔ θέση πρυμνοδέτησης.

Τοποθέτηση προσκρουστήρων στην εσωτερική πλευρά του Νότιου προβλήτα προς δυνατότητα ασφαλούς πρυμνιο-πλαγιοδέτησης.

Διαμόρφωση προβλήτας στο μέσα λιμάνι(επέκταση προβλήτας προς ασφαλή πρυμνιοδέτηση και να υπάρχει η δυνατότητα να πέφτει πιο φαρδύς καταπέλτης).

### **ΑΜΟΡΓΟΣ (ΑΙΓΙΑΛΗ)**

Εξέχουν οι ράγες, με αποτέλεσμα ο καταπέλτης να γλιστράει.

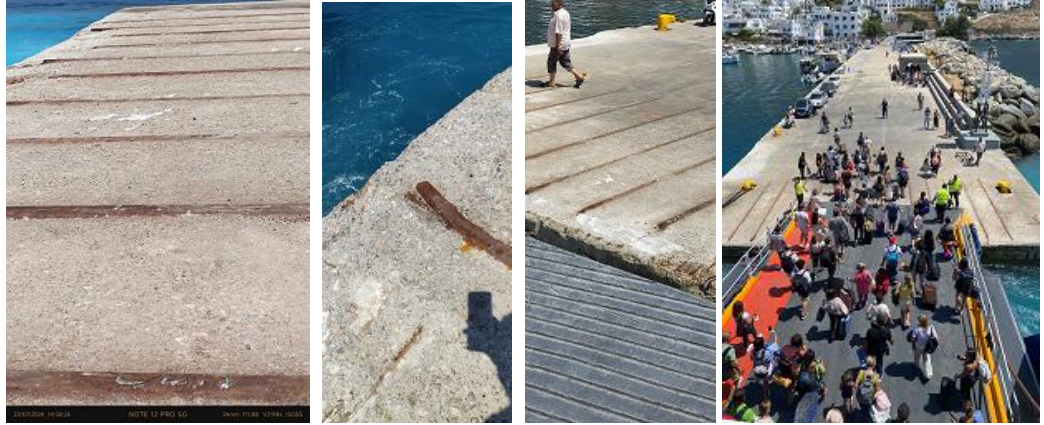
Δύο από αυτές εξέχουν πολύ με αποτέλεσμα να μαγκώνει κάθε φορά το δεξί νύχι με κίνδυνο στρέβλωσης ή και απώλειας ή και τραυματισμού επιβάτη ή μέλους του πληρώματος από το τράνταγμα (Φωτό 1,2,3,4).

Το πλάτος του προβλήτα είναι στενό και ο καταπέλτης απέχει 2 μέτρα αριστερά από τις δέστρες.

Δεν υπάρχει δυνατότητα ασφαλούς πρόσδεσης.

Με δυτικούς καιρούς που έχει μεγάλη ρεστια και με ολισθηρότητα από τις ράγες και με την μικρή απόσταση από τις δέστρες, είναι άκρως επικίνδυνο να χτυπήσει ο καταπέλτης πάνω στις μπίντες και να προκληθεί σοβαρή ζημιά.

Επισκευή προβλήτα με άσφαλτο - τσιμέντο. Τα σίδερα της κατασκευής προεξέχουν και δημιουργούν προβλήματα - ζημιές στους καταπέλτες. Τοποθέτηση προσκρουστήρων (Φωτό 5).



Φωτό 1,2,3,4



Φωτό 5

### **ΑΜΟΡΓΟΣ (ΚΑΤΑΠΟΛΑ)**

Εξέχουν οι ράγες και στη πρώτη και στη μεσαία θέση με αποτέλεσμα ο καταπέλτης να γλιστράει. Επιπλέον υπάρχει κίνδυνος ζημιάς σε περίπτωση σκαλώματος καταπέλτη ή νυχιού καταπέλτη σε κάποια από τις ράγες (Φωτό 1,2,3).

Επισκευή προβλήτα από τα εξέχοντα σίδερα (Φωτό 1,2,3).



Φωτό 1

Φωτό 2



Φωτό 3

### ΑΝΑΦΗ

Χρήζει άμεσης βυθοκόρησης και εκβάθυνσης, άκρως επισφαλής και επικίνδυνη η προσέγγιση και η ασφαλής πρόσδεση του πλοίου όταν επικρατεί υψηλή αποθαλασσία και κυματισμός. Είναι αχαρτογράφητο το λιμάνι (φωτό 1)

Δεν είναι προστατευμένος ο προβλήτας από τους εξωτερικούς κυματισμούς με αποτέλεσμα την υπερπήδηση του.

Τοποθέτηση προσκρουστήρων



Φωτό 1

### ΑΝΔΡΟΣ

Τοποθέτηση – Επισκευή προσκρουστήρων.

Σε όλη τη λιμενολεκάνη απαιτείται εκβάθυνση. Λόγω του περιορισμένου βυθίσματος και του λασπώδους βυθού, δημιουργούνται προβλήματα στις αναρροφήσεις των πλοίων κατά την διάρκεια χειρισμών καθώς επίσης αδυναμία ασφαλούς πόντισης άγκυρας λόγω συχνής χρήσης του βυθού. Να γίνει φωτοσήμανση του ύφαλου **«Βουβή»** και της βραχονησίδας **«Τουρλίτης»**. Να ενισχυθεί η φωτοβολία του πράσινου φανού του λιμενοβραχίονα. Να μετατραπεί σε προβλήτα ο βραχώδης λιμενοβραχίονας.

Να γίνει τσιμεντόστρωση βόρειας προβλήτας.

Να τοποθετηθούν προσκρουστήρες σε όλες τις προβλήτες.

Η αριστερή μπίνα στη βόρεια προβλήτα θα πρέπει να αλλάξει προσανατολισμό γιατί είναι εγκατεστημένη ανάποδα.

Θα πρέπει να εξεταστεί σοβαρά το ενδεχόμενο, ώστε ο πέτρινος μώλος με τον φανό στην είσοδο του λιμανιού, να μετατραπεί σε προβλήτα πρόσδεσης των πλοίων έτσι ώστε οι άνεμοι να μην χτυπούν τα πλοία στις πλευρικές τους επιφάνειες.

### **ΑΝΤΙΚΥΘΗΡΑ**

Από τα πλέον δύσκολα/ προβληματικά λιμάνια λόγω μικρού εύρους λιμενολεκάνης και μη προστασίας από ΒΑ ανέμους. Χρειάζεται φωτισήμανση εισόδου και φωτισμό στον προβλήτα. Εκβάθυνση λιμενολεκάνης, κατασκευή μεγαλύτερου προβλήτα με καλύτερο προσανατολισμό (καθετότητα προς Β) και τοποθέτηση μπιντών.

### **ΑΝΤΙΠΡΙΟ**

Κατασκευή καινούργιου κρηπιδώματος στον δυτικό προβλήτα (θέση χωριό), μαζί με δέστρες για την ασφαλή πρόσδεση των πλοίων. Ένα μικρό κομμάτι του προβλήτα είναι ήδη υπό κατασκευή. Επιπλέον, να γίνει καθαρισμός από τα φερτά υλικά (λάσπη) του πυθμένα κατά το μήκος του προβλήτα.

### **ΑΣΤΥΠΑΛΛΙΑ**

Είναι καμένος ο λευκός Φανός στην Ακρ.Πούντα

Είναι επιτακτική η ανάγκη επαναλειτουργίας του προβλήτα στον ΑΓ.ΑΝΔΡΕΑ. Δεν χρησιμοποιείται λόγω καθίζησης 3 χρόνια.

Πρέπει να γίνει εκβάθυνση λιμενολεκάνης

Στον χερσαίο χώρο πλησίον του καταπέλτη να μετακινηθούν τα κιγκλιδώματα πιο εσωτερικά για να υπάρχει περισσότερος χώρος μπροστά στο πλοίο, για θέμα ασφάλειας και θέμα χρόνου (Φωτο 1,2)

Στο λιμάνι της ΣΚΑΛΑΣ να τοποθετηθούν προσκρουστήρες (Φωτό 3)





Φωτό 1



Φωτό 2



Φωτό 3

### **ΒΟΛΟΣ**

Κατασκευή σιδερένιας μεταλλικής προβλήτας μήκους 100 μέτρων όπως στο λιμένα Λαυρίου με προσκρουστήρες, στη μέση του προβλήτα που πρυμνοδετούν τα πλοία της γραμμής Βόλου-Σποράδων ώστε δύο πλοία να πρυμνοδετούν με ασφάλεια με όλους τους καιρούς.

### **ΔΟΝΟΥΣΑ**

Προέκταση προβλήτα και διαπλάτυνση της ώστε να υπάρχει εναλλακτική θέση πρυμνοδέτησης με την πλώρη στους Δυτικούς καιρούς.  
 Εκβάθυνση λιμενολεκάνης στο ύψος του σταθμού της Δ.Ε.Η.  
 Τοποθέτηση – επισκευή προσκρουστήρων.  
 Φωτισμός προβλήτας.

Προέκταση – κατασκευή λιμενοβραχίονα για προστασία από Νοτιοδυτικούς κυματισμούς.

### **ΖΑΚΥΝΘΟΣ**

Οι φανοί εισόδου πρέπει να αυξήσουν την φωτοβολία τους  
Στις ράμπες πρόσδεσης πρέπει να τοποθετηθούν προσκρουστήρες  
Πρέπει να γίνει άμεσα εκβάθυνση στα επικίνδυνα αβαθή που υπάρχουν  
στο κέντρο του λιμένα.

Η είσοδος του λιμένα είναι διαμορφωμένη με τέτοιο τρόπο  
δημιουργώντας μεγάλη δυσκολία λόγω πολλών ελιγμών που απαιτούνται  
από το πλοίο κατά την είσοδο του και κατά την έξοδό του.

στ)Φωτισμός στον προβλήτα προσδέσεως (έχουμε τοποθετήσει  
ανακλαστικές ταινίες για να βλέπουμε τις ράμπες).

Να ενωθούν οι ράμπες μεταξύ τους (τουλάχιστον η πρώτη με τη δεύτερη)  
η)Καθαρισμός και επισκευή φρεατίων για αποστράγγιση των νερών της  
βροχής (δημιουργούν πρόβλημα κατά την φόρτωση τα λιμνάζονται νερά  
μπροστά από τις ράμπες).

Τοποθέτηση δεστών στην προβλήτα πλησίον του Κόκκινου Φαναριού  
εισόδου του λιμένα.

### **ΗΓΟΥΜΕΝΙΤΣΑ**

Δημιουργία και 2<sup>ης</sup> πλάστιγγας για το ζυγολόγιο των φορτηγών  
αυτοκινήτων γιατί με τη μία που υπάρχει, την αύξηση της κίνησης και την  
δικαιολογημένη απαίτηση των αρχών σε ζύγιση όλων των αυτοκινήτων  
αρκετές φορές δημιουργούνται καθυστερήσεις στις αναχωρήσεις των  
πλοίων.

Αύξηση των μέτρων ασφαλείας εντός του λιμένος σε σχέση με την  
πρόσβαση λαθρομεταναστών οι οποίοι χωρίς την απαραίτητη φύλαξη  
εισέρχονται εντός του λιμένος επιδιώκοντας την παράνομη είσοδο τους  
στα πλοία μέσω των φορτηγών αυτοκινήτων κατά τη παραμονή αυτών  
στους προβλήτες σε διάφορα σημεία της καρότσας τους. (Λιμάνι  
Ηγουμενίτσας είναι πιστοποιημένο συμφώνως απαιτήσεων ISPS.

Εκβάθυνση του Διαύλου ειδικά μετά το Δεύτερο ζευγάρι Φωτοσημαντήρων κατά την είσοδο μας έως το πέρας αυτού καθώς επίσης στον προβλήτα Νο.16 και γύρω στα 30 με 40 μέτρα από προβλήτες 10,11,12.

Βελτίωση του φωτισμού λιμένος κατά την διάρκεια της νύχτας. Ο φωτισμός είναι τόσο χαμηλός, που οι Λογιστές με το ζόρι διαβάζουν τα εισιτήρια.

Εντός του λιμένα δεν υπάρχει διάβαση για τους πεζούς (μονοπάτι) ούτε και διάδρομος να οδηγεί στον επιβατικό σταθμό.

Επίσης στις υπερυψωμένες ράμπες δεν υπάρχει κίτρινη σήμανση στα άκρα με συνέπεια ΙΧ να μην αντιλαμβάνονται το κενό και να πέφτουν από το ύψος της ράμπας.

Στην θέση Νο.16 έχει συγκεντρωθεί όγκος χώματος στο σημείο που εκτονώνεται προφανώς κάποιο ρέμα, με αποτέλεσμα κατά την πρυμνοπλαγιοδέτηση με την αριστερή πλευρά να υπάρξει πιθανότατα επαφή με το μπαζωμένο σημείο.

Επίσης για την θέση Νο.10, 7 του λιμανιού, προτείνεται η επέκταση της κεκλιμένης ράμπας κατά 10 μέτρα, για να στηρίζεται σωστά όλο το πλάτος των καταπελτών των πλοίων.

Αρκετές φορές έχει παρατηρηθεί ο φωτισμός του λιμένα να είναι ελλιπής, παρόλο που υπάρχουν περισσότερες κολώνες ηλεκτροδότησης δεν ενεργοποιούνται.

#### **ΠΡΟΒΛΗΤΑ ΠΟΡΘΜΕΙΟΥ ΝΟ 12**

Σταθμό ηλεκτρικού ρεύματος όπως υπάρχει σε όλο το λιμάνι και τοποθέτηση μπαλονιών στην εξωτερική πλευρά της προβλήτας.

Η ανωτέρω θέση χρησιμοποιείται μόνο για ακινησία προς το παρόν.

Αποκατάσταση Υδροδότησης Πορθμείων



### **ΗΡΑΚΛΕΙΑ**

Τοποθέτηση προσκρουστήρων.

Λόγω στενότητας και χαμηλού ύψους του προβλήτα είναι αδύνατη η χρήση των καταπελτών των επιβατών και όλη η αποεπιβίβαση γίνεται από τον καταπέλτη με αποτέλεσμα καθυστέρησης κατά τους θερινούς μήνες (Φωτό 1,2).

Αρκετές φορές υπάρχουν σκάφη ανεξέλεγκτα αγκυροβολημένα κάνοντας τη μανούβρα δύσκολη και ριψοκίνδυνη. Ο εκάστοτε Λιμενικός δεν μπορεί να πράξει γιατί δεν υπήρχε επικοινωνία από τον προβλήτα για να τους κατευθύνει.

Δεξιά όταν δένει το πλοίο στα 4μ υπάρχουν ρηγά με κίνδυνο για τις προπέλες και τα τιμόνια και αριστερά παράλλαξη με τη βαρδιόλα στα 15 είναι το βουνό. Λόγω της στενότητας σε δυσμενείς καιρικές συνθήκες είναι άκρως επικίνδυνη η παραμονή μας έως την ασφάλιση του καταπέλτη.

Λόγω μη ύπαρξης καβοδέτη, χρέη κάνει ο πράκτορας ή κάποιος οδηγός φορτηγού με κόσμο κοντά στους κάβους.



Φωτό 1



Φωτό 2

## ΗΡΑΚΛΕΙΟ

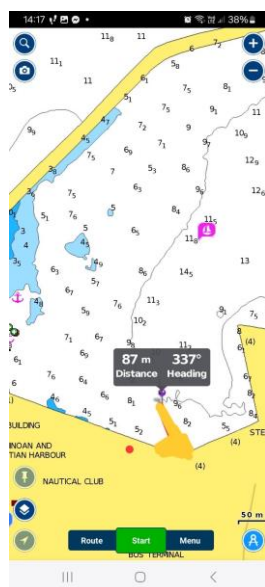
Η ράμπα φόρτωσης Νο 2 Δ χρήζει επισκευής, διότι έχει υποστεί εκτεταμένη καθίζηση.

Ο κόκκινος φανός εισόδου είναι ιδιαίτερα χαμηλής εντάσεως.

Συντήρηση στις προβλήτες Νότιο γωνία και Νότιο μέση. Υπάρχουν φθορές από το πολυκαιρισμό και τους καταπέλτες.

Συντήρηση στις μπίντες διότι πολλές από αυτές έχουν σοβαρές φθορές στα τσιμέντα των βάσεων τους.

Δημιουργία στη Νότιο γωνία μπαστούνι 90 μ. (φωτό 1) ώστε να μπορούν να πλαγιοδετήσουν 2 ταχύπλοα με ασφάλεια χωρίς να υπάρχει κίνδυνος να ξεσύρουν στην πρυμοδέτηση σε έντονες καιρικές συνθήκες και να διευκολυνθούν έτσι και οι ελιγμοί των μεγάλων πλοίων της ακτοπλοΐας γιατί τα ταχύπλοα με αυτό τον τρόπο θα απομακρυνθούν γύρω στα 60 μ.απο τα άλλα μεγάλα συμβατικά πλοία.



Φωτό 1

**Προβλήτα Νο 2 Δυτικά**

Αντικατάσταση ελαστικών προσκρουστήρων και τοποθέτηση περισσότερων τοιούτων για πλαγιοδέτηση και στο κεφάλι της προβλήτας. Επισκευή ράμπας Μινωικών Γραμμών καθώς υπάρχουν στρεβλωμένες προεξέχουσες μεταλλικές ράγες.

**Θέση Νο 1 Ανατολικά**

Τοποθέτηση γωνιακού προσκρουστήρα στο κεφάλι της προβλήτας. Τοποθέτηση προσκρουστήρων για την ασφαλή πλαγιοδέτηση του πλοίου καθώς και κάτω από τη ράμπα.

**ΘΑΣΟΣ –Λιμένας**

Αλλαγή-τοποθέτηση νέων δέστρων στις ήδη καεστραμμένες. Στη θέση Νο 6 δεν υπάρχουν καθόλου.

Επισκευή στις ράμπες φορτοεκφόρτωσης ειδικά στην Νο 1 διότι προεξέχουν από το τσιμέντο οι κάθετοι σιδερένιοι δοκοί ενίσχυσης του τσιμέντου με αποτέλεσμα να δημιουργεί ζημιές στους καταπέλτες των πλοίων.

Στις θέσεις Νο 5 και Νο 6 του προβλήτα χρήζει επισκευής, διότι έχει υποστεί καθίζηση.

Κατασκευή κυματοθραύστη για προστασία από ΒΑ ανέμους. Καθιστά επικίνδυνη την προσέγγιση των πλοίων και την ασφαλή αγκυροβόλια αυτών όταν η ένταση ξεπερνάει τα 5 μποφόρ.

Τοποθέτηση προσκρουστήρων.

**ΘΑΣΟΣ –Πρίνος**

Χρήζει άμεση εκβάθυνση λιμενολεκάνης σε αρκετά σημεία των θέσεων πρόσδεσης / προσέγγισης - άκρως επικίνδυνη η προσέγγιση και η ασφαλής πρόσδεση των φορτωμένων πλοίων εκτός της Νο.2 θέσης.

Αντικατάσταση παλαιών και φθαρμένων μπιντών πρόσδεσης ειδικά στις προβλήτες Νο2 και Νο 3.

Αποκατάσταση φθαρμένου σκυροδέματος στο σύνολο του προβλήτα για την ασφαλή επιβίβαση επιβατών και πληρωμάτων

Τοποθέτηση προσκρουστήρων.

### ΙΘΑΚΗ –Πισαετός

Δημιουργία μίας ακόμη θέσης πρόσδεσης στο Βόρειο τμήμα.

Απομάκρυνση των υποβρυχίων καλωδίων της ΔΕΔΔΗΕ πλησίον του λιμένος που καθιστούν την αγκυροβολία απαγορευτική. Σε κάθε περίπτωση, πρέπει να βρεθεί τρόπος ώστε τα Ε/Γ-Ο/Γ πλοία που προσεγγίζουν λιμένα να μπορούν να αγκυροβολούν για λόγους ασφαλείας των πλοίων, επιβατών και πληρωμάτων.

### ΙΘΑΚΗ –Φρίκες

Τοποθέτηση της αριστερής μπίντας στην προβλήτα.

### ΙΚΑΡΙΑ

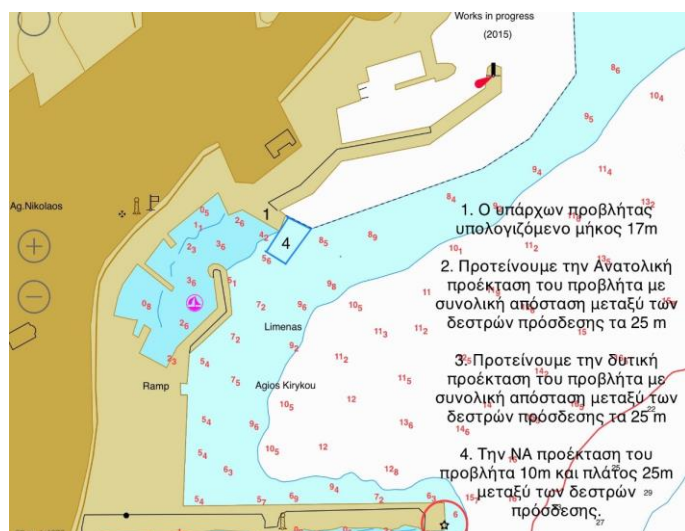
#### Άγιος Κήρυκος

Να γίνει μερική εκβάθυνση στη βόρεια πλευρά του λιμανιού

Επίσης, πρέπει να τοποθετηθούν προσκρουστήρες στη θέση πρόσδεσης του πλοίου.

Να γίνουν όλες οι απαραίτητες ενέργειες για την ενεργοποίηση του παλαιού Βόρειου προβλήτα (μολαράκι). Κατά τις περιόδους που επικρατούν δυσμενείς καιρικές συνθήκες, βόρειων ή νότιων διευθύνσεων ανέμων, οι οποίοι είναι πλευρικοί θα καθιστούν ως και αδύνατη την ασφαλή πρόσδεση του πλοίου.

Ο υπάρχων προβλήτας που είναι περίπου 17 μέτρα, να επεκταθεί ανατολικά κατά 13 μέτρα, σύνολο δηλαδή στα 30 μέτρα και να γίνει εκβάθυνση πλησίον της περιοχής προέκτασης μεγαλύτερης των 8 μέτρων, όπως φαίνεται στο παρακάτω σχέδιο πρότασης.



## Εύδηλος

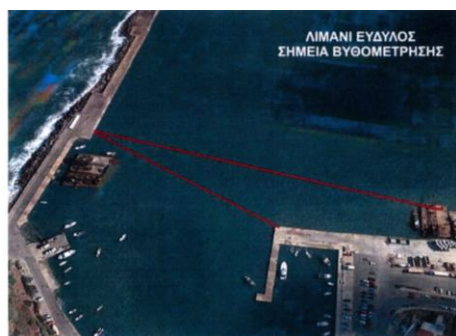
Υπάρχουν προσχώσεις και αβαθή στην θέση του νέου προβλήτα, που καθιστούν αδύνατη τη χρήση του από το πλοίο. Επίσης δυσχεραίνονται οι χειρισμοί κατά την έξοδο από το λιμάνι.

Εκβάθυνση στην περιοχή στροφής του πλοίου, μετά την ελαφρή προσάραξη Φ/Γ πλοίου (επισυνάπτονται σχετικές φωτο1-2)

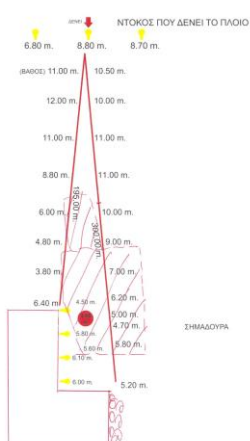
Απομάκρυνση δέστρας στο παλιό πράσινο, ώστε να μπορεί το πλοίο εναλλακτικά να προσδέσει σε περίπτωση δυσμενών καιρικών συνθηκών (επισυνάπτεται σχετική φωτο3)

Τοποθέτηση σημαντήρα, συμφώνως οδηγιών υδρογραφικής υπηρεσίας, στα αβαθή "Ακρ. Πριόνι".

Τοποθέτηση μεγαλύτερων προσκρουστήρων στη θέση πρόσδεσης του πλοίου.



Φωτό 1



Φωτό 2



Φωτό 3



**Φούρνοι**

Τοποθέτηση μπίντας (ΔΕ) στο στηθαίο που ήδη υπάρχει σήμανση (Φωτό 1).



Φωτό 1

**ΙΟΣ**

Εκβάθυνση περιοχής προς ΒΑ.

Επέκταση του λιμένα ώστε να δημιουργηθεί μια ακόμη προβλήτα πρόσδεσης πλοίων. Η μια και μοναδική θέση που υπάρχει αυτή τη στιγμή αδυνατεί να εξυπηρετήσει τον αριθμό των πλοίων που προσεγγίζουν την Ιο με αποτέλεσμα να σημειώνονται σημαντικές καθυστερήσεις στα δρομολόγια τους.

Πρόεκταση του κυματοθραύστη της μαρίνας κάτω από την Αγ.Ειρήνη ώστε να είναι εφικτός ο περιορισμός των απόνερων από τα επερχόμενα πλοία.

**ΚΑΒΑΛΑ**

Φανοί εισόδου κεντρικού λιμένα χαμηλή φωτοβολία

Έλλειψη μπιντών για την ασφαλή πρόσδεση καταπέλτη των πλοίων στις θέσεις Νο 3 και Νο 4.

Έλλειψη φωτισμού στις θέσεις Νο 3 και Νο 4. Η αποβίβαση επιβατών στις νυκτερινές αφίξεις γίνεται με δυσκολία.

**ΚΑΒΑΛΑ –Κεραμωτή**

Τοποθέτηση προσκρουστήρων.

Εκβάθυνση λιμενολεκάνης κατά μήκος του προβλήτα διότι είναι επικίνδυνη η προσέγγιση και η ασφαλής πρόσδεσης των πλοίων.

Τοποθέτηση w.c. εντός επιβατικού λιμένα

Νέες θέσεις αγκυροβολίας πλοίων μετά το πέραςδρομολογίων. Τα πλοία αναγκάζονται να διανύσουν αποστάσεις έως και 18 μιλίων στο λιμένα ελευθέρων για την ασφαλή πρόσδεση που αυτό επιφέρει περισσότερες ώρες εργασίας των ναυτικών.

Να γνωστοποιηθεί η μελέτη κατασκευής νέου επιβατηγού λιμένα εκτός του οικισμού Κεραμωτής

### **ΚΑΛΥΜΝΟΣ**

Επιδιόρθωση επιφάνειας πέδησης του καταπέλτη σε όλο το μήκος της προβλήτας.

Δεν είναι επαρκής ο φωτισμός και χρειάζεται να φτάσεις δίπλα, για να δεις το ακρομώλιο.

Στο ακρομώλιο (έξω λιμάνι) δεν υπάρχουν fenders

Υπάρχουν ράγες που εξέχουν στην θέση πρόσδεσης του πλοίου (Θέση Κεφάλι) και υπάρχει κίνδυνος ζημιάς στον καταπέλτη. Τοποθέτηση fenders και στις δύο θέσεις πρόσδεσης του πλοίου (BA-NA) Άμεση αντικατάσταση η επιδιόρθωση στις δυο δέστρες (μπίντες) γωνιακές του προβλήτα που δένει το πλοίο στο κεφάλι (φωτο 1-2)

Στο ακρομώλιο δεν υπάρχει επαρκής χώρος για από - επιβίβαση επιβατών και ΙΧ (Φωτο 3, 4)

Στο ακρομώλιο έχει μεγάλη καθυστέρηση το πλοίο στην φορτο – εκφόρτωση γιατί για να γυρίσουν τα φορτηγά επειδή δεν υπάρχει χώρος στον προβλήτα μπαίνουν μέσα σε μια παντόφλα και γυρίζουν και έτσι μπαίνουν στο πλοίο (Φωτό 5).

Υπάρχουν μπίντες πλησίον του καταπέλτη (εσωτερικές ΔΕ/ΑΡ). Η δεξιά μπίντα είναι ξεκολλημένη.

Να απομακρυνθεί και να γίνει αναστροφή της ΔΕ (νότιας) μπίντας ή τοποθέτηση νέας στο νότιο σημείο.



Φωτό 1



Φωτό 2



Φωτό 3



Φωτό 4



Φωτό 5