



ΕΛΛΗΝΙΚΗ ΔΗΜΟΚΡΑΤΙΑ
ΥΠΟΥΡΓΕΙΟ ΟΙΚΟΝΟΜΙΚΩΝ

Πορεία Εκτέλεσης Κρατικού Προϋπολογισμού Ιανουαρίου – Δεκεμβρίου 2010

20 Ιανουαρίου 2011

Εκτέλεση Κρατικού Προϋπολογισμού

	2009	2010	Μεταβολή 12/μήνου 10/09	2009	2010		Ετήσια μεταβολή 10/09
	12/μηνο	12/μηνο		Ετήσιες πρα/σεις	Πρόγραμμα Οικονομικής Πολιτικής	Εκτιμήσεις πρα/σεων	
	(1)	(2)	(3=2:1)	(4)	(5)	(6)	(7=6:4)
<u>Τακτικός Προϋπ/σμός</u>							
1. Καθαρά εσοδα(α-β)	48.491	51.168	5,5	48.491	55.124	51.388	6,0
α. Εσοδα προ επιστροφών φόρων	53.443	56.147	5,1	53.443	60.224	56.488	5,7
β. Επιστροφές φόρων	4.952	4.979	0,5	4.952	5.100	5.100	3,0
2. Δαπάνες (α+β+γ)	71.815	65.247	-9,1	71.815	67.873	66.403	-7,5
α. Πρωτογενείς δαπάνες	57.992	51.679	-10,9	57.992	54.611	52.798	-9,0
β. Επιχορήγηση νοσηλευτικών ιδρυμάτων για εξόφληση μέρους παλαιών οφειλών τους	1.498	345		1.498	245	345	
γ. Τόκοι	12.325	13.223	7,3	12.325	13.017	13.260	7,6
<u>Π.Δ.Ε.</u>							
3. Έσοδα	2.040	3.072	50,6	2.040	3.258	2.892	41,7
4. Δαπάνες	9.588	8.447	-11,9	9.588	9.200	8.500	-11,3
5. Έλλειμμα ΚΠ (1-2+3-4)	30.871	19.454	-37,0	30.871	18.691	20.623	-33,2

Πηγή: Υπουργείο Οικονομικών, Γενικό Λογιστήριο του Κράτους

Υπενθυμίζεται, ότι όλα τα παραπάνω στοιχεία αφορούν μόνο στην εκτέλεση του Κρατικού Προϋπολογισμού και όχι στο σύνολο των δημοσιονομικών δεδομένων για το έλλειμμα της Γενικής Κυβέρνησης – κατά τον ορισμό του ESA95 – που αποτελεί το κριτήριο για την αξιολόγηση του Προγράμματος Οικονομικής Πολιτικής της Ελλάδας.

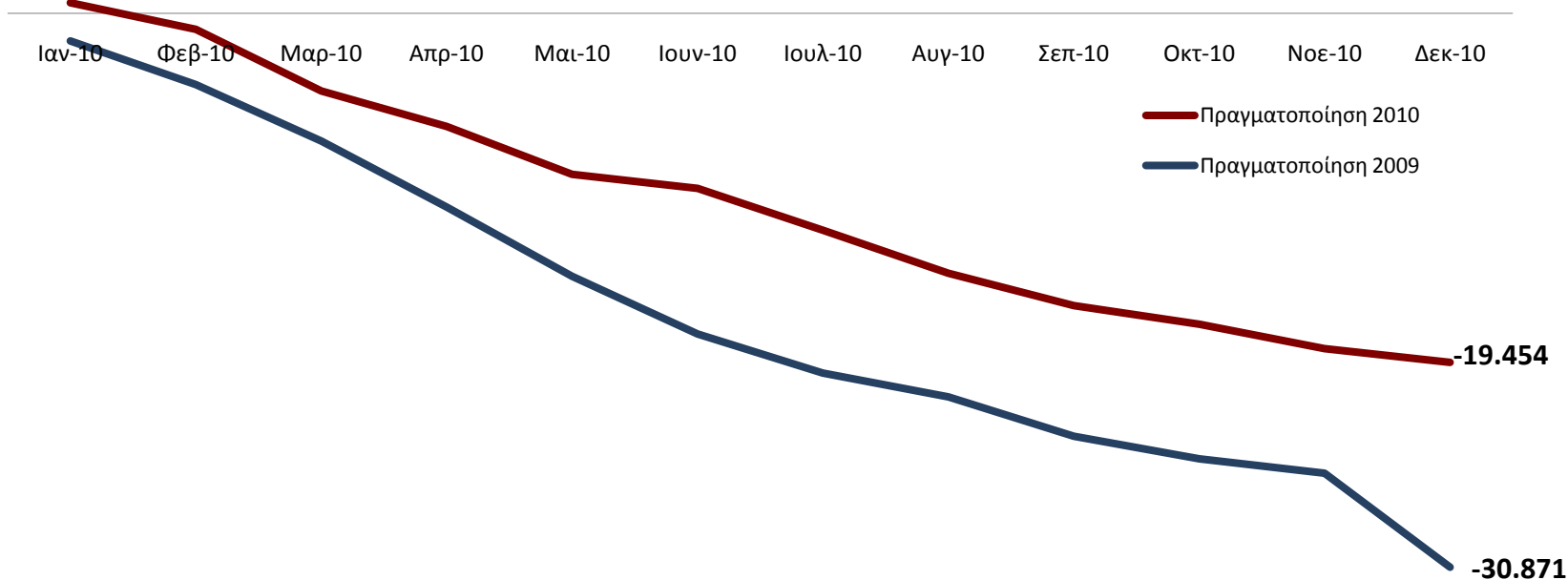
Εκτέλεση Κρατικού Προϋπολογισμού Ιανουαρίου-Δεκεμβρίου 2010

- Το έλλειμμα του Κρατικού Προϋπολογισμού έχει μειωθεί περισσότερο από ό,τι προβλεπόταν
- Το έλλειμμα του κρατικού προϋπολογισμού την περίοδο Ιανουαρίου-Δεκεμβρίου 2010 μειώθηκε κατά 37% σε σχέση με το 2009, έναντι ετήσιου στόχου μείωσης κατά 33,2%
- Η δημοσιονομική προσαρμογή του 2010 βασίζεται κυρίως στη σημαντική μείωση των δαπανών. Οι δαπάνες του Τακτικού Προϋπολογισμού μειώθηκαν κατά 9,1% έναντι ετήσιου στόχου μείωσης 7,5%, ενώ οι δαπάνες ΠΔΕ μειώθηκαν κατά 11,9% έναντι ετήσιου στόχου μείωσης κατά 11,3%
- Τα έσοδα του Κρατικού Προϋπολογισμού συνολικά αυξήθηκαν κατά περίπου 7%. Τα καθαρά έσοδα του Τακτικού Προϋπολογισμού αυξήθηκαν κατά 5,5%, ενώ τα έσοδα του ΠΔΕ αυξήθηκαν κατά 50,6%.

Έλλειμμα Κρατικού Προϋπολογισμού

Το έλλειμμα Κρατικού Προϋπολογισμού είναι μειωμένο σε σχέση με το 2009 περισσότερο από **11 δισ. ευρώ ή 37%**. Η πορεία του ελλείμματος με βάση και τα στοιχεία του Δεκεμβρίου οδηγεί σε αποτέλεσμα καλύτερο κατά 1 δισ. ευρώ περίπου σε σχέση με αυτό που προβλέπει η Εισηγητική Έκθεση Προϋπολογισμού 2011.

Πορεία ελλείμματος Κρατικού Προϋπολογισμού σε μηνιαία βάση (εκ. ευρώ)

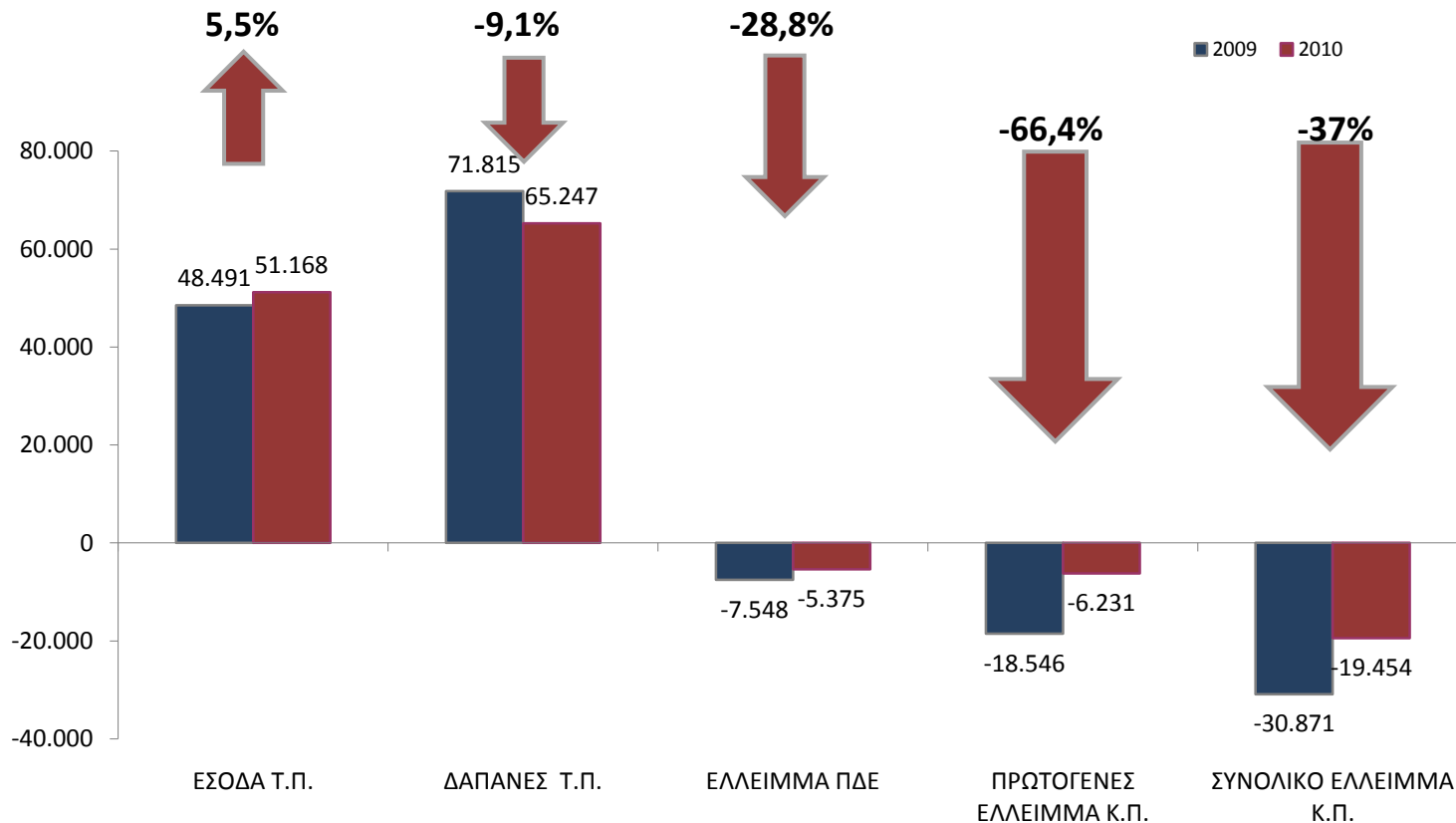


Πηγή: Υπουργείο Οικονομικών, Γενικό Λογιστήριο του Κράτους

Όλα τα μεγέθη του Προϋπολογισμού εμφανίζουν σημαντική βελτίωση

Το πρωτογενές έλλειμμα έχει μειωθεί κατά 66,4% ή περίπου 12 δισ. ευρώ.

Σύγκριση μεγεθών κρατικού προϋπολογισμού, 2009-2010
(σε εκ. ευρώ)



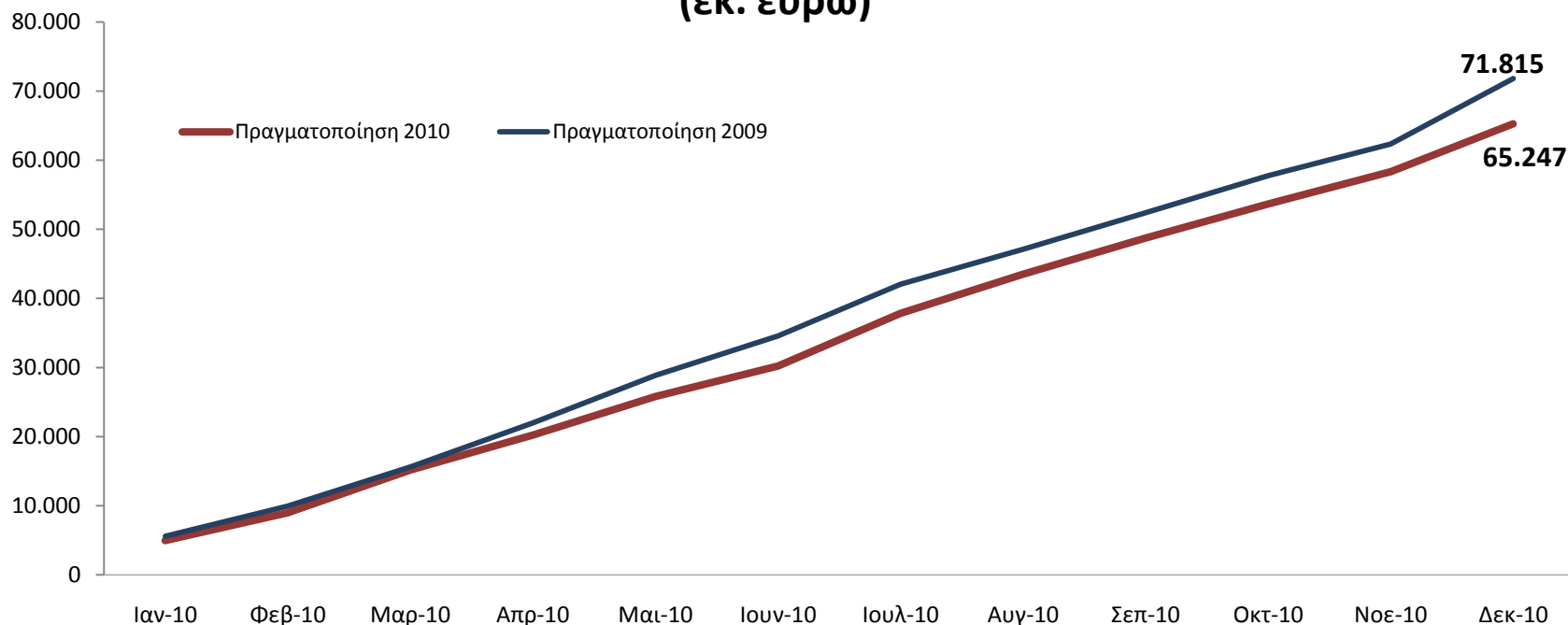
Πηγή: Υπουργείο Οικονομικών, Γενικό Λογιστήριο του Κράτους

Δαπάνες Τακτικού Προϋπολογισμού

Οι δαπάνες του Τακτικού Προϋπολογισμού εξελίχθηκαν καλύτερα από τις αρχικές προβλέψεις, σημειώνοντας μείωση 9,1% το έτος ή κατά 6,5 δισ. ευρώ σε σχέση με το 2009.

Οι πρωτογενείς δαπάνες έχουν μειωθεί κατά 10,9% έναντι ετήσιας πρόβλεψης για μείωση 9% και οι δαπάνες τόκων είναι αυξημένες κατά 7,3% έναντι ετήσιας πρόβλεψης για αύξηση κατά 7,6%.

Πορεία δαπανών Τακτικού Προϋπολογισμού
(εκ. ευρώ)



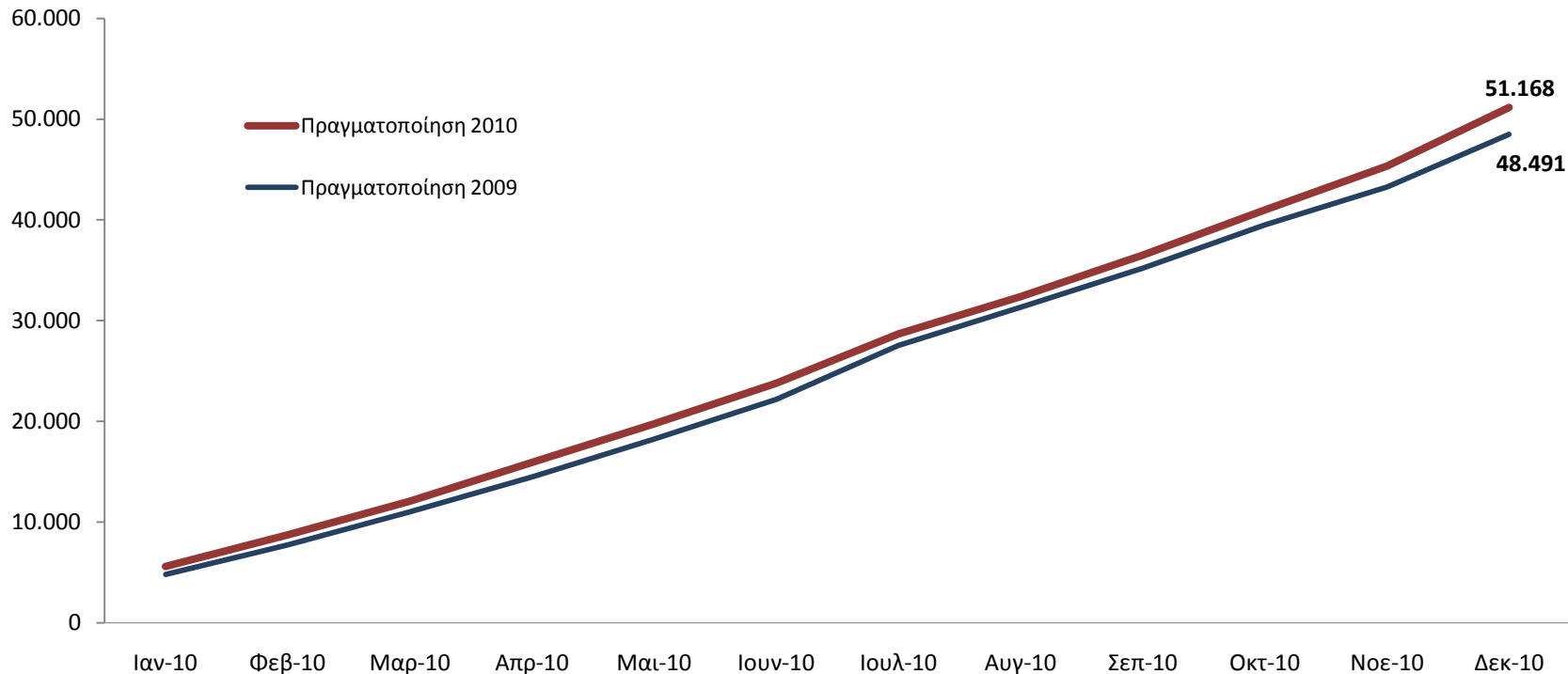
Πηγή: Υπουργείο Οικονομικών, Γενικό Λογιστήριο του Κράτους

Έσοδα Τακτικού Προϋπολογισμού

Τα καθαρά έσοδα του Τακτικού Προϋπολογισμού ανέκαμψαν σημαντικά τους τελευταίους μήνες του έτους.

Το δωδεκάμηνο αυξήθηκαν κατά 5,5% σε σχέση με το 2009 ή περίπου 3 δισ. ευρώ.

Πορεία καθαρών εσόδων Τακτικού Προϋπολογισμού
(εκ. ευρώ)

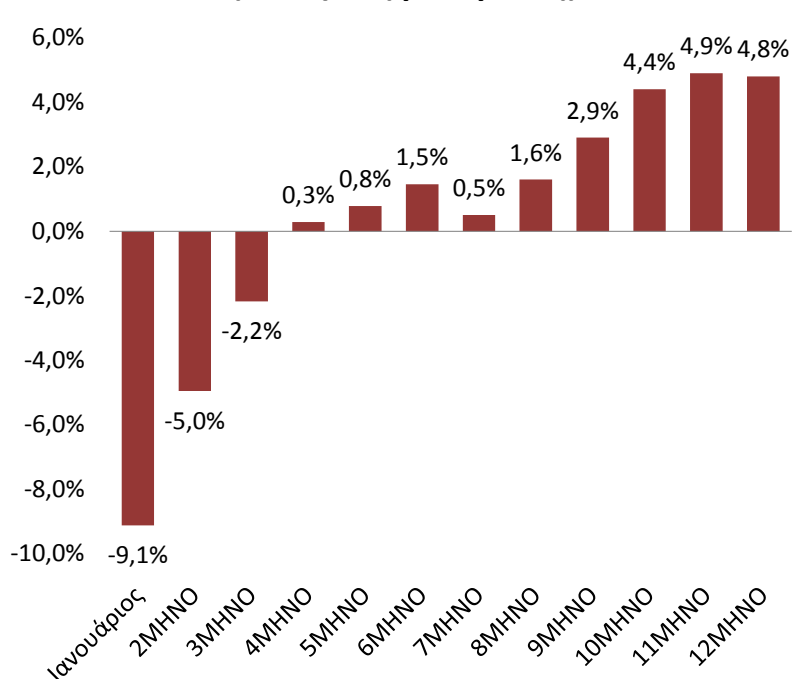


Πηγή: Υπουργείο Οικονομικών, Γενικό Λογιστήριο του Κράτους

Τα έσοδα ΦΠΑ παρουσιάζουν σημαντική ανάκαμψη

- Τα έσοδα από ΦΠΑ τους τελευταίους πέντε μήνες του έτους αυξάνονται με υψηλούς ρυθμούς, αποδεικνύοντας ενίσχυση της φορολογικής συμμόρφωσης στον τομέα αυτό.
- Συνολικά τα έσοδα από ΦΠΑ αυξήθηκαν κατά 4,8%, παρά τη μείωση της ζήτησης και την ύφεση της οικονομίας.

**Σωρευτική μηνιαία εξέλιξη Εσόδων ΦΠΑ
(% ετήσιες μεταβολές)**



**Μηνιαία εξέλιξη Εσόδων ΦΠΑ
(% ετήσιες μεταβολές)**

