



ΕΛΛΗΝΙΚΗ ΔΗΜΟΚΡΑΤΙΑ
ΥΠΟΥΡΓΕΙΟ ΟΙΚΟΝΟΜΙΚΩΝ

Πορεία Εκτέλεσης Κρατικού Προϋπολογισμού Ιανουαρίου – Νοεμβρίου 2010

20 Δεκεμβρίου 2010

Εκτέλεση Κρατικού Προϋπολογισμού

	2009	2010	Μεταβολή % 11/μήνου 10/09	2009	2010		Ετήσια μεταβολή % 10/09
	11/μηνο	11/μηνο		Ετήσιες πραγματοπ οιήσεις	ΠΟΠ	Εισηγητική Έκθεση Π/Υ 2011	
	(1)	(2)	(3=2:1)	(4)	(5)	(6)	(7=6:4)
<u>Τακτικός Προϋπ/σμός</u>							
1. Καθαρά έσοδα(α-β)	43.276	45.343	4,8	48.491	55.124	51.388	6,0
α. Έσοδα προ επιστροφών φόρων	47.630	49.578	4,1	53.443	60.224	56.488	5,7
β. Επιστροφές φόρων	4.354	4.235	-2,7	4.952	5.100	5.100	3,0
2. Δαπάνες (α+β+γ)	62.323	58.322	-6,4	71.815	67.873	66.403	-7,5
α. Πρωτογενείς δαπάνες	50.117	45.073	-10,1	57.992	54.611	52.798	-9,0
β. Επιχορήγηση νοσηλευτικών ιδρυμάτων για εξόφληση μέρους παλαιών οφειλών τους	0	345		1.498	245	345	
γ. Τόκοι	12.206	12.904	5,7	12.325	13.017	13.260	7,6
<u>Π.Δ.Ε.</u>							
3. Έσοδα	1.566	1.459	-6,8	2.040	3.258	2.892	41,7
4. Δαπάνες	8.153	7.162	-12,2	9.588	9.200	8.500	-11,3
5. Έλλειμμα ΚΠ (1-2+3-4)	25.634	18.682	-27,1	30.871	18.691	20.623	-33,2

Πηγή: Υπουργείο Οικονομικών, Γενικό Λογιστήριο του Κράτους

Υπενθυμίζεται, ότι όλα τα παραπάνω στοιχεία αφορούν μόνο στην εκτέλεση του Κρατικού Προϋπολογισμού και όχι στο σύνολο των δημοσιονομικών δεδομένων για το έλλειμμα της Γενικής Κυβέρνησης – κατά τον ορισμό του ESA95 – που αποτελεί το κριτήριο για την αξιολόγηση του Προγράμματος Οικονομικής Πολιτικής της Ελλάδας.

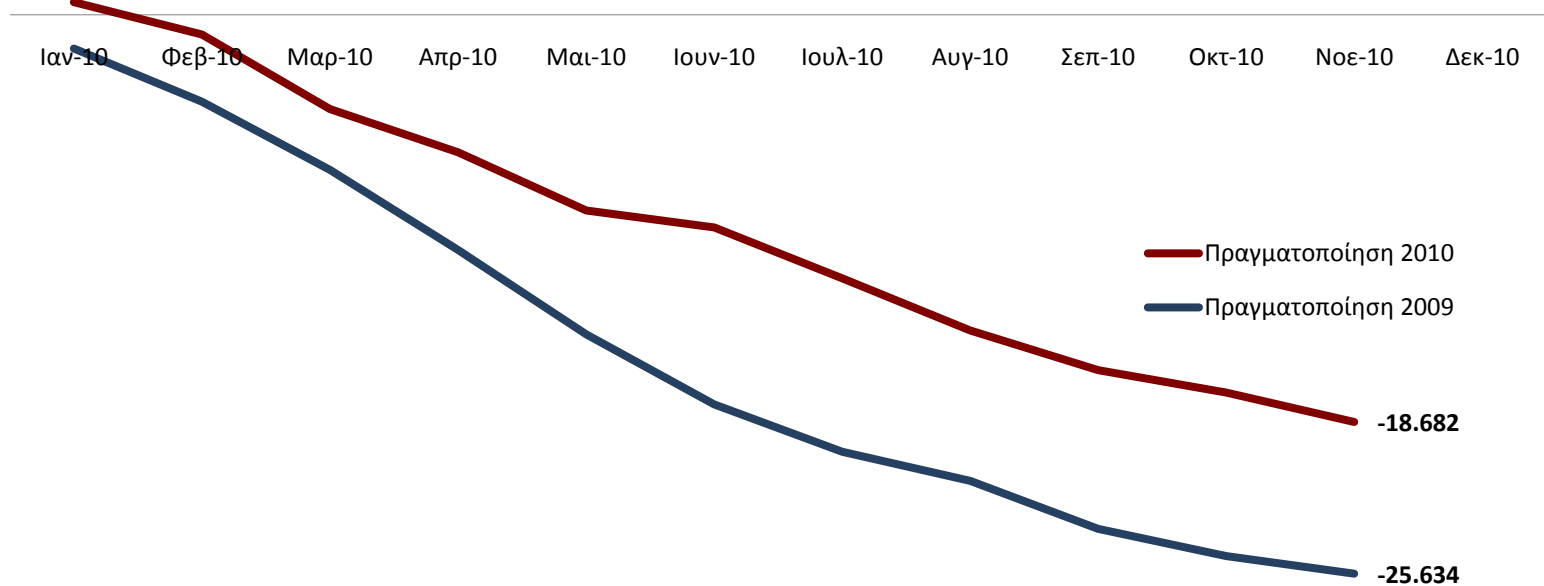
Εκτέλεση Κρατικού Προϋπολογισμού Ιανουαρίου-Νοεμβρίου 2010

- Τα προσωρινά στοιχεία εκτέλεσης του Προϋπολογισμού για την περίοδο Ιανουαρίου-Νοεμβρίου 2010 επιβεβαιώνουν τις εκτιμήσεις για την ετήσια εκτέλεση του Προϋπολογισμού
- Το έλλειμμα του κρατικού προϋπολογισμού την περίοδο Νοεμβρίου 2010 έχει μειωθεί κατά 27,1% σε σχέση με το 2009
- Το κύριο χαρακτηριστικό του Νοεμβρίου είναι η ανάκαμψη συνολικά των εσόδων που οδηγεί σε σημαντική βελτίωση του ρυθμού αύξησής τους στο εντεκάμηνο, ο οποίος πλησιάζει το 5% σε σχέση με την αντίστοιχη περίοδο του 2009 και έναντι 3,7% το δεκάμηνο
- Τον Δεκέμβριο τα έσοδα συνολικά αναμένεται να ενισχυθούν περαιτέρω λόγω της είσπραξης των τελών κυκλοφορίας, την επέκταση της περαίωσης αλλά και την εισροή των αναμενόμενων εσόδων από το Πρόγραμμα Δημοσίων Επενδύσεων
- Η δημοσιονομική προσαρμογή του 2010 συνεχίζει να βασίζεται κυρίως στη σημαντική μείωση των δαπανών
- **Οι πρωτογενείς δαπάνες του Τακτικού Προϋπολογισμού έχουν μειωθεί κατά 10,1%, σημειώνοντας καλύτερη πορεία από τους αρχικούς και αναθεωρημένους στόχους**

Έλλειμμα Κρατικού Προϋπολογισμού

Το έλλειμμα Κρατικού Προϋπολογισμού είναι μειωμένο σε σχέση με το 2009 περίπου 7 δις ευρώ ή 27,1%. Η πορεία του ελλείμματος επιβεβαιώνει τις εκτιμήσεις για το ύψος του ελλείμματος έως το τέλος του έτους.

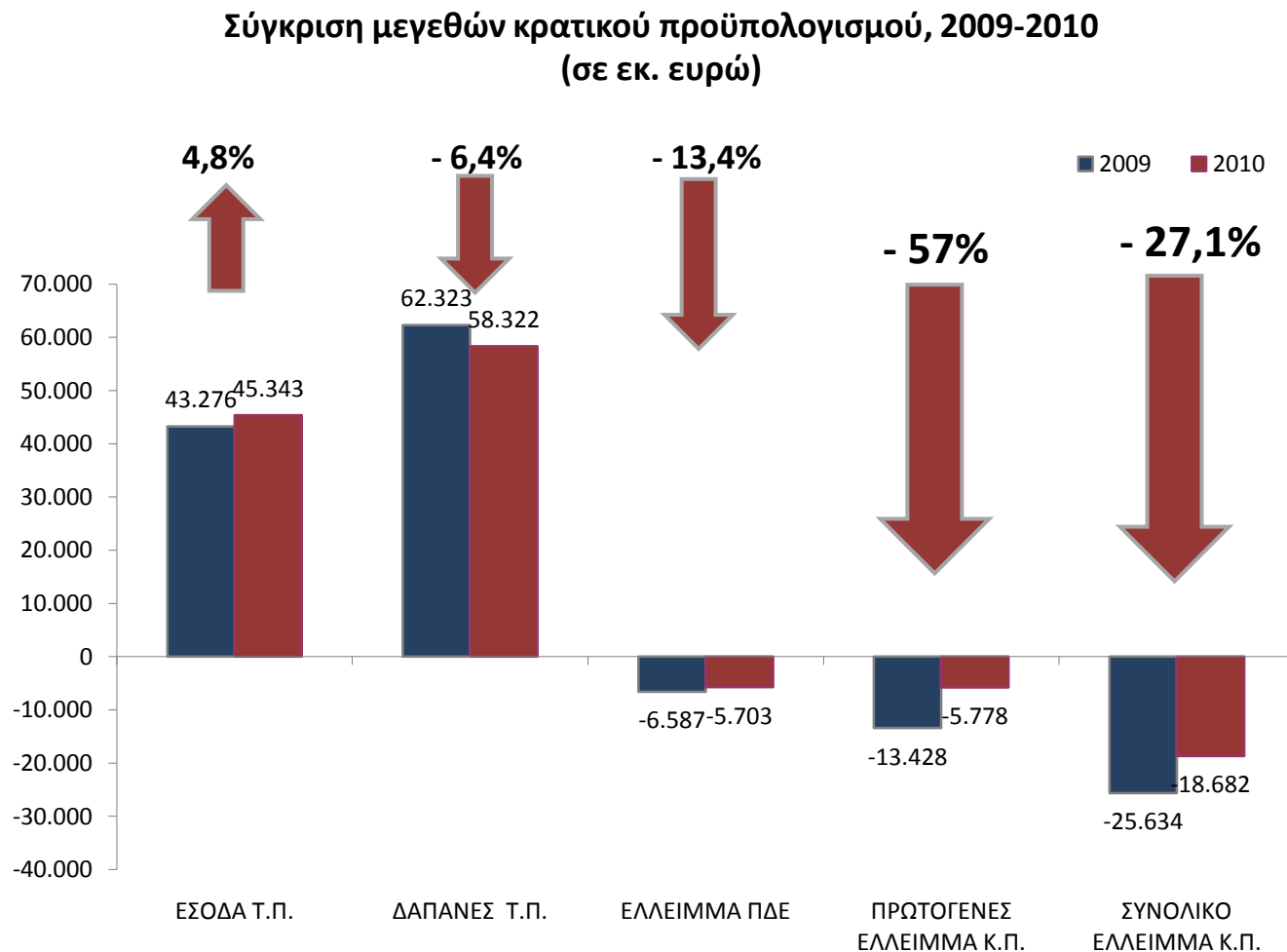
Πορεία ελλείμματος Κρατικού Προϋπολογισμού σε μηνιαία βάση
(εκ. ευρώ)



Πηγή: Υπουργείο Οικονομικών, Γενικό Λογιστήριο του Κράτους

Όλα τα μεγέθη του Προϋπολογισμού εμφανίζουν σημαντική βελτίωση σε σχέση με το αντίστοιχο δεκάμηνο του 2009.

Ειδικά το πρωτογενές έλλειμμα έχει μειωθεί κατά 57%.



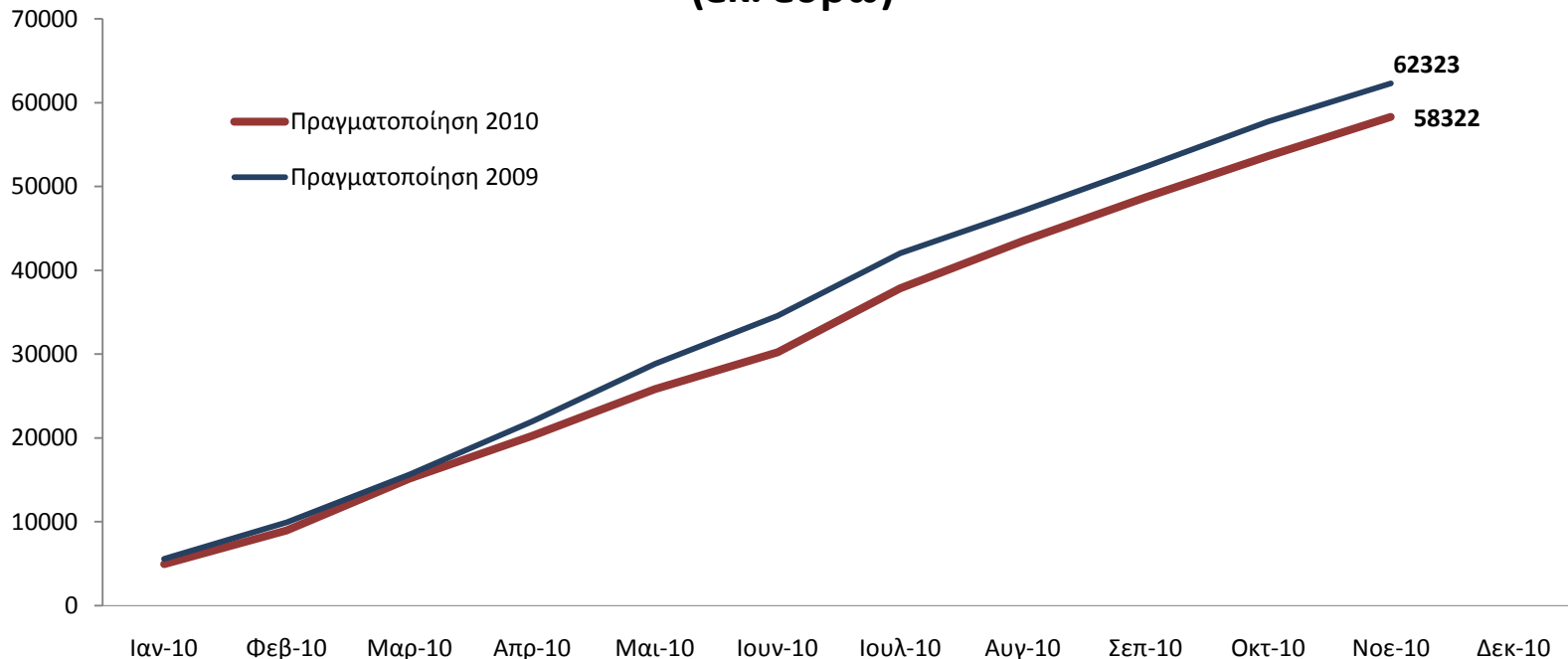
Πηγή: Υπουργείο Οικονομικών, Γενικό Λογιστήριο του Κράτους

Δαπάνες Τακτικού Προϋπολογισμού

Οι δαπάνες του Τακτικού Προϋπολογισμού συνεχίζουν να εξελίσσονται καλύτερα από τις αρχικές προβλέψεις, σημειώνοντας μείωση 6,4% το ενδεκάμηνο ή κατά 4,1 δις ευρώ σε σχέση με το 2009.

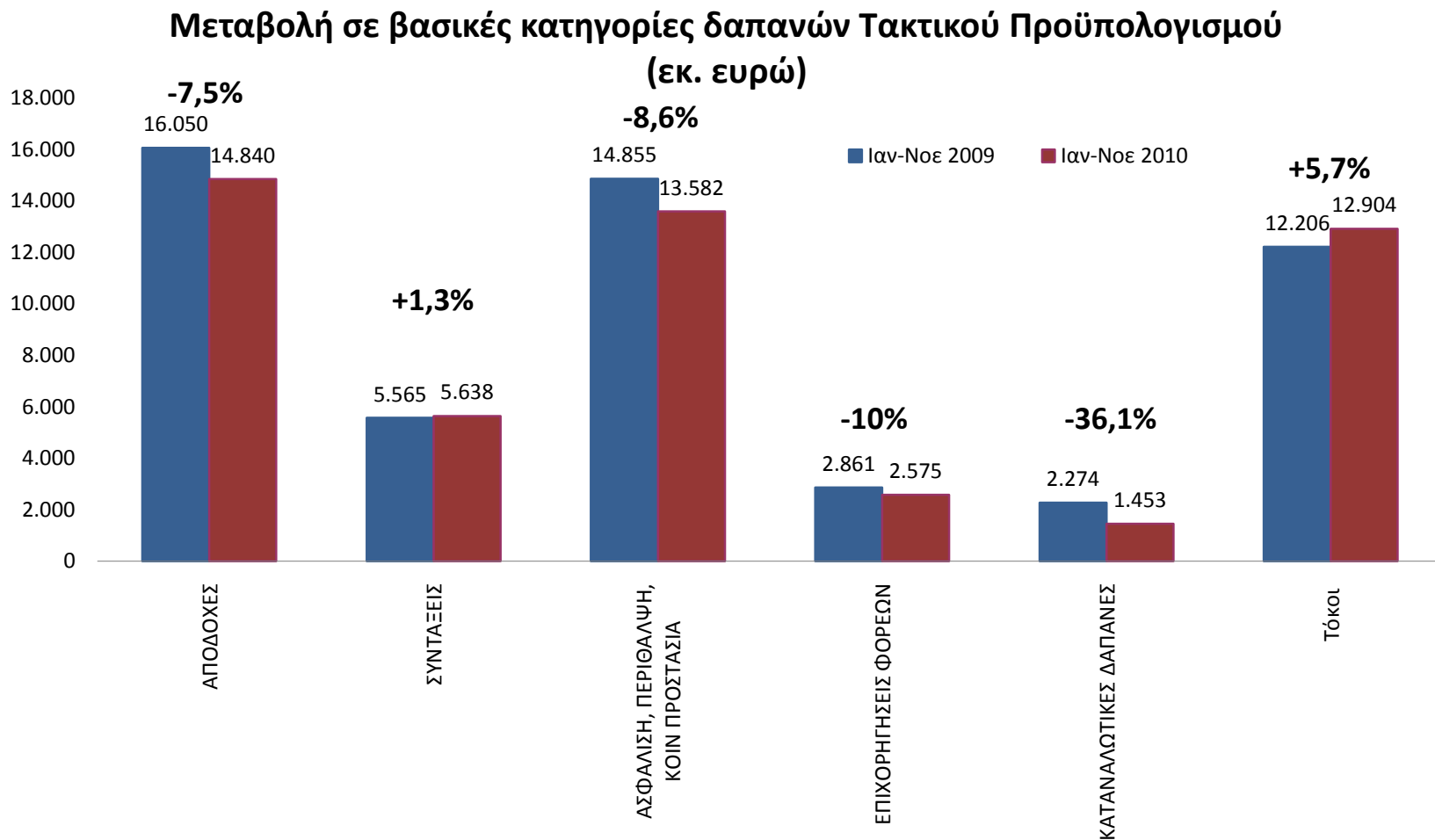
Οι πρωτογενείς δαπάνες έχουν μειωθεί κατά 10,1% έναντι ετήσιας πρόβλεψης για μείωση 9% και οι δαπάνες τόκων είναι αυξημένες κατά 5,7% έναντι ετήσιας πρόβλεψης για αύξηση κατά 7,6%.

Πορεία δαπανών Τακτικού Προϋπολογισμού
(εκ. ευρώ)



Πηγή: Υπουργείο Οικονομικών, Γενικό Λογιστήριο του Κράτους

Οι δαπάνες του Τακτικού Προϋπολογισμού εμφανίζουν σημαντική μείωση στους βασικούς τομείς παρέμβασης του Προγράμματος Οικονομικής Πολιτικής

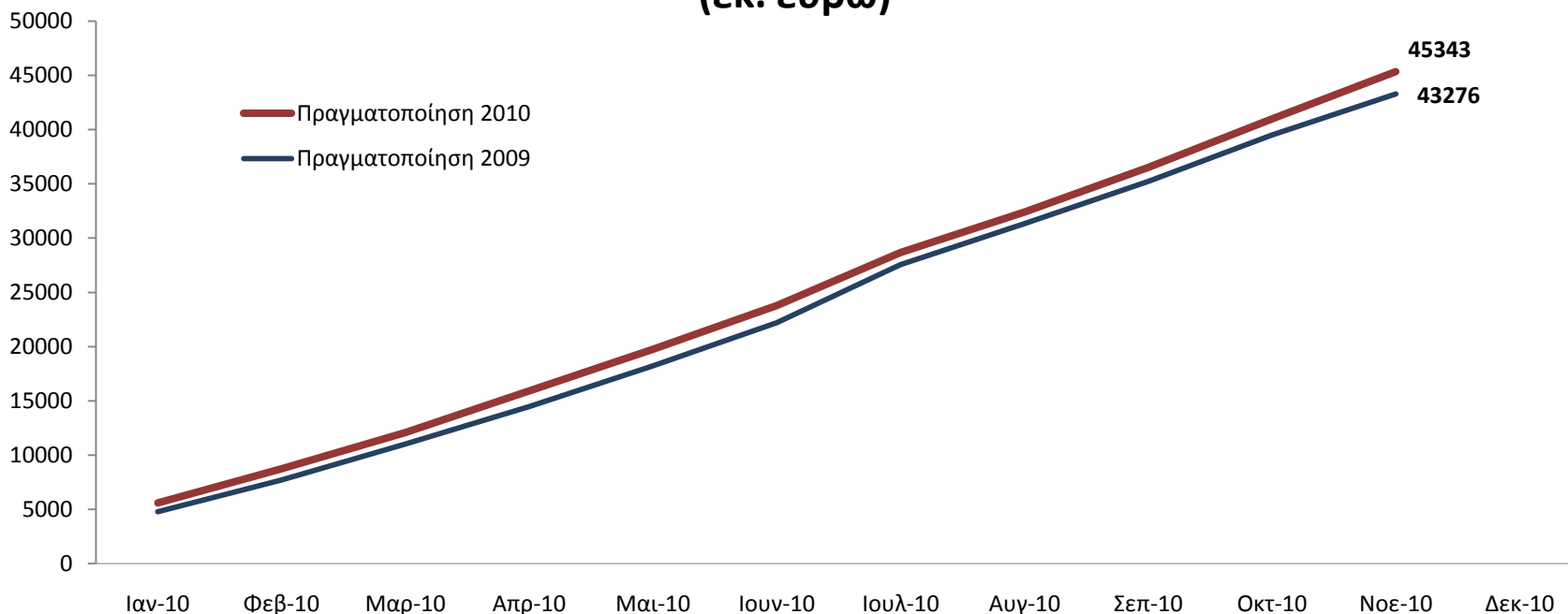


Πηγή: Υπουργείο Οικονομικών, Γενικό Λογιστήριο του Κράτους

Έσοδα Τακτικού Προϋπολογισμού

Τα καθαρά έσοδα του Τακτικού Προϋπολογισμού ανακάμπτουν σημαντικά. Το ενδεκάμηνο αυξήθηκαν κατά 4,8% σε σχέση με το 2009 έναντι αύξησης κατά 3,7% το δεκάμηνο. Προβλέπεται περαιτέρω βελτίωση των εσόδων κατά τον επόμενο μήνα προβλέπεται λόγω των τελών κυκλοφορίας, την επέκταση της προθεσμίας της περαίωσης, και την είσπραξη φόρων σε καθυστέρηση όπως οι φόροι ακίνητης περιουσίας.

Πορεία καθαρών εσόδων Τακτικού Προϋπολογισμού
(εκ. ευρώ)

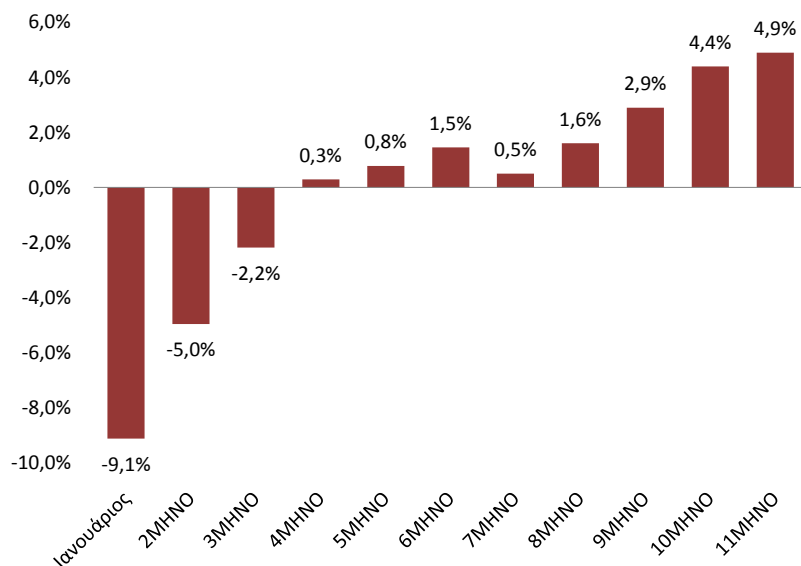


Πηγή: Υπουργείο Οικονομικών, Γενικό Λογιστήριο του Κράτους

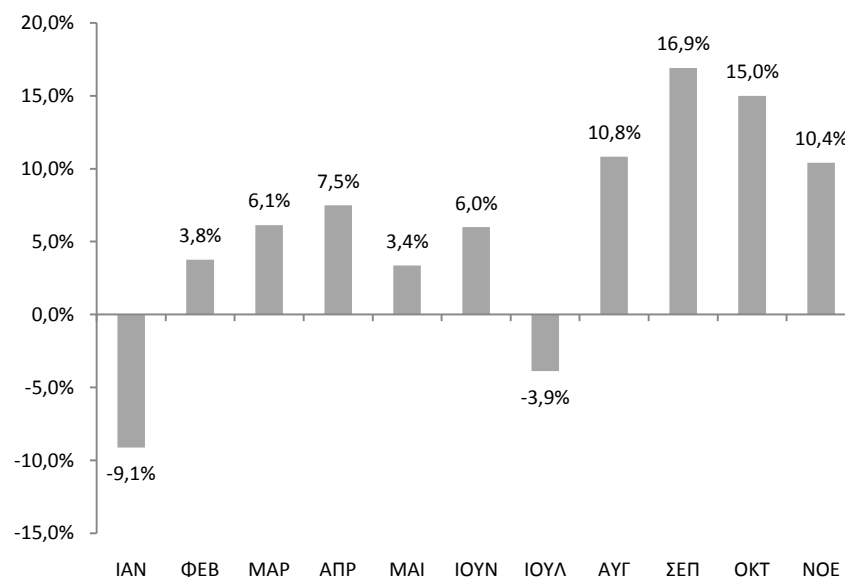
Τα έσοδα ΦΠΑ παρουσιάζουν σημαντική ανάκαμψη

- Τα έσοδα από ΦΠΑ τους τελευταίους τέσσερις μήνες αυξάνονται με διψήφιους ρυθμούς, ξεπερνώντας τις προσδοκίες από την αύξηση των συντελεστών και αποδεικνύοντας ενίσχυση της φορολογικής συμμόρφωσης στον τομέα αυτό.
- Η αύξηση των εσόδων ΦΠΑ τον Αύγουστο ήταν 10,8%, τον Σεπτέμβριο 16,9%, τον Οκτώβριο 15% και τον Νοέμβριο 10,4% σε σχέση με τους αντίστοιχους μήνες του 2009
- Τα αποτελέσματα από τις εισπράξεις του ΦΠΑ τους τρεις τελευταίους μήνες δείχνουν ότι παρά την ύφεση και την μείωση του κύκλου εργασιών στο εμπόριο τόσο η αύξηση των συντελεστών όσο και η προσπάθεια για την αντιμετώπιση της φοροδιαφυγής αποδίδουν

Σωρευτική μεταβολή ΦΠΑ σε σχέση με το προηγούμενο έτος



Μεταβολή σε σχέση με τον ίδιο μήνα του προηγούμενου έτους



Πηγή: Υπουργείο Οικονομικών, Γενική Διεύθυνση Φορολογίας